

Pequeños dispositivos para grandes soluciones



# Control IP de Entradas y Salidas

## IPsocket

IPsocket son dispositivos que permiten controlar entradas, salidas y otros dispositivos serie a través de redes IP.

Están basados en sistemas de control estándar, en concreto utilizan protocolos de comunicación MODBUS, por lo que pueden ser integrados directamente en Sistemas Scada.

ConectaIP ofrece gran flexibilidad en el diseño, permitiendo adaptar el hardware y el firmware del IPsocket al entorno del cliente.

ConectaIP Tecnología S.L.  
Manuel Girona nº 15  
08034 Barcelona, España

WEB: [www.conectaIP.es](http://www.conectaIP.es)  
EMAIL: [info@conectaip.es](mailto:info@conectaip.es)  
TEL: 93 490 16 01



## Características Técnicas

- Protocolos MODBUS TCP y MODBUS UDP.
- Integrado directamente en sistemas SCADA.
- Detección de rotura de cable en las entradas.
- Soporte de relés de estado sólido hasta 250V.
- Configuración y administración de ficheros con el servidor Web interno.
- Administración, diagnósticos y configuración mediante Telnet
- Cliente DNS.
- Sincronización del reloj interno mediante NTP.
- Configurable vía LAN sin necesidad de modificar la configuración de red del ordenador (soporte del protocolo DeviceFinder).

### IPsocket IO

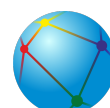


- Formato rail DIN módulo 4.
- Ethernet 100BT.
- Hasta seis salidas de relé 250V, 200mA.
- Hasta seis entradas digitales supervisadas.
- Power over Ethernet 802.3af.
- Entrada de alimentación de 5V a 22V.

### IPsocket Serial



- Tamaño: 80 x 50 x 15 mm.
- Ethernet 100BT.
- Un puerto serie RS232.
- Segundo puerto RS232 opcional
- Entrada de alimentación de 5V a 6V.



**ConectaIP**

[www.conectaip.es](http://www.conectaip.es)